

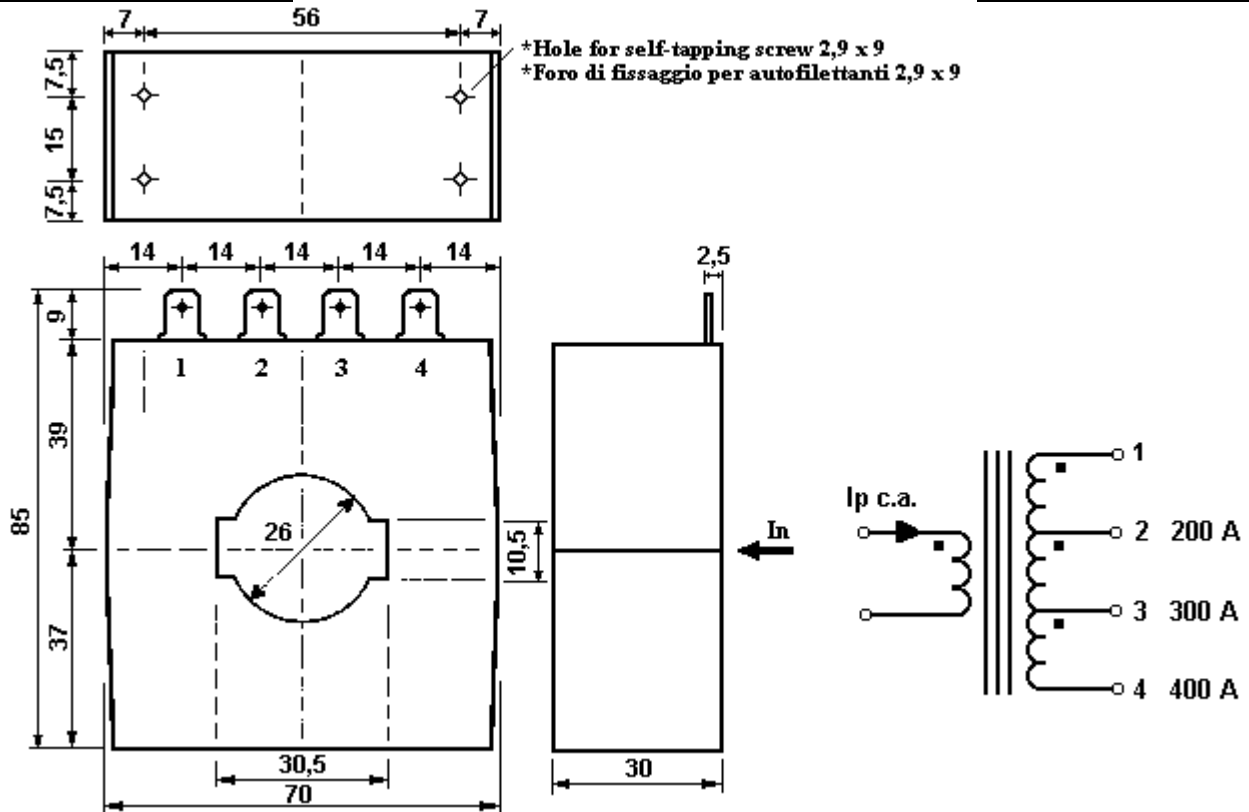


Technical specification: 150150
Specifica Tecnica:

Drawing code: DT01
Codice Disegno:
Sheet N° 1/1
Foglio:

Ordering code: 150150-
Codice d'acquisto:

www.sirio-ic.it



Turns ratio	(1) : 1000 : 1500 : 2000
Rapporto spire	
Primary current	200 / 300 / 400 Arms
Corrente primaria	
Secondary current	0,2 Arms
Corrente secondaria	
Working frequency	50 ÷ 60 Hz
Frequenza di lavoro	
Load resistance	20 Ω
Resistenza di carico	
Accuracy with R=20 Ω	≤ 0,5 % / 0,3 % / 0,2 %
Errore con R=20 Ω	
P/S insulation voltage	4 kVrms
Isolamento P/S	50 Hz 1'

Final Inspections

Parametri Garantiti al Collaudo:

N°	Parameters Parametri	Values Valori	U.M.	Limits Limiti	Type of inspection Tipo di ispezione
1	Magnetizing current with $V(1^{\circ}4)=4$ Vrms Corrente magnetizzante con $V(1^{\circ}4)=4$ Vrms	≤ 0,4	mArms		100% of pieces 100% dei pezzi
2	Turns ratio Rapporto spire			O.k.	100% of pieces 100% dei pezzi
3	Polarity Polarità			O.k.	100% of pieces 100% dei pezzi

Rev.: 02 Date: 17-11-2009
 Data:

Prepared G. Repato
 U.T.

Checked C.Q.

Approved Visto

M. F. [Signature]