

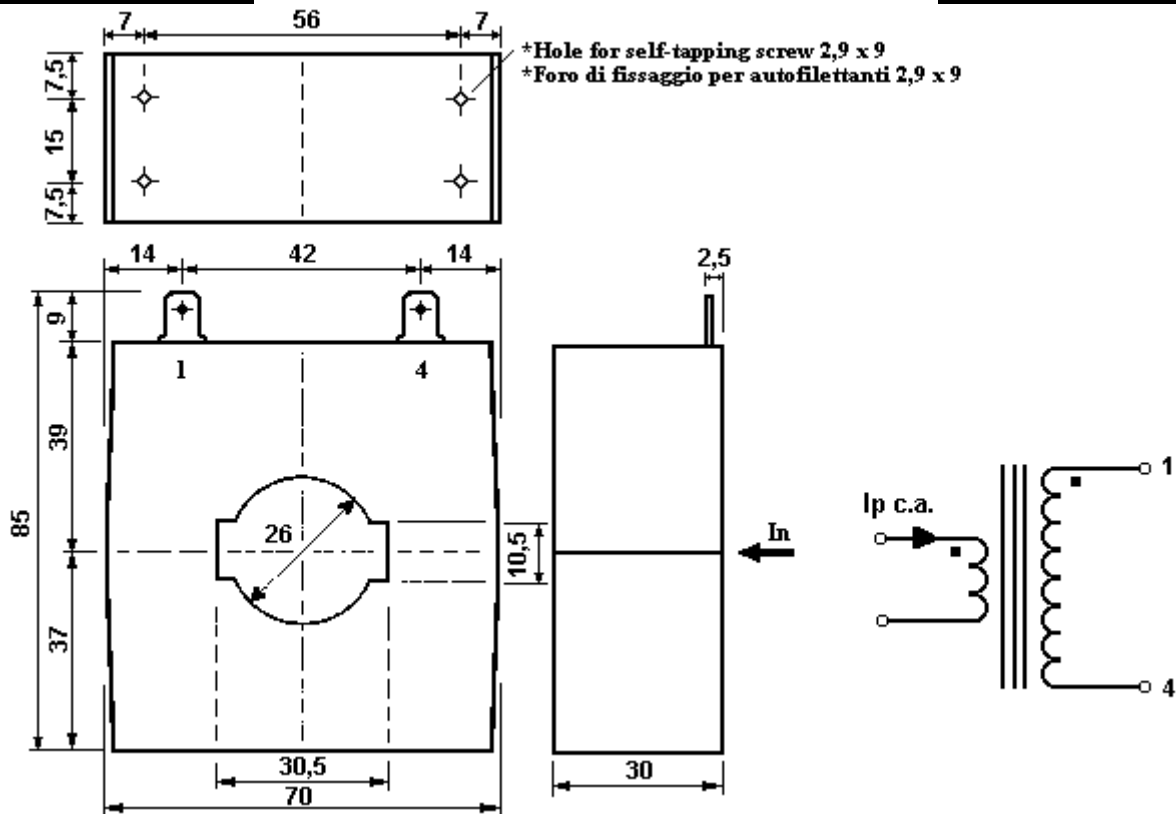


Technical specification: 150170
Specifica Tecnica:

Drawing code: DT01
Codice Disegno:
Sheet N° 1/1
Foglio:

Ordering code: 150170-
Codice d'acquisto:

www.sirio-ic.it



Turns ratio	(1) : 3000
Rapporto spire	
Nominal current	600 Arms
Corrente nominale	
Working frequency	50 ÷ 60 Hz
Frequenza di lavoro	
Load resistance	20 Ω
Resistenza di carico	
Accuracy with R=20 Ω	≤ 0,5 %
Errore con R=20 Ω	
P/S insulation voltage	4 kVrms
Isolamento P/S	50 Hz 1'

Final Inspections

Parametri Garantiti al Collaudo:

N°	Parameters Parametri	Values Valori	U.M.	Limits Limiti	Type of inspection Tipo di ispezione
1	Magnetizing current with V(1 [°] -4)=60 Vrms Corrente magnetizzante con V(1 [°] -4)=60 Vrms	≤ 1	mArms		100% of pieces 100% dei pezzi
2	Turns ratio Rapporto spire			O.k.	100% of pieces 100% dei pezzi
3	Polarity Polarità			O.k.	100% of pieces 100% dei pezzi

Rev.: 02 Date: 17-03-2009
 Data:

Prepared
 U.T. *G. Repato*

Checked
 C.Q. *A. Punari*

Approved
 Visto *M. Jiril*