



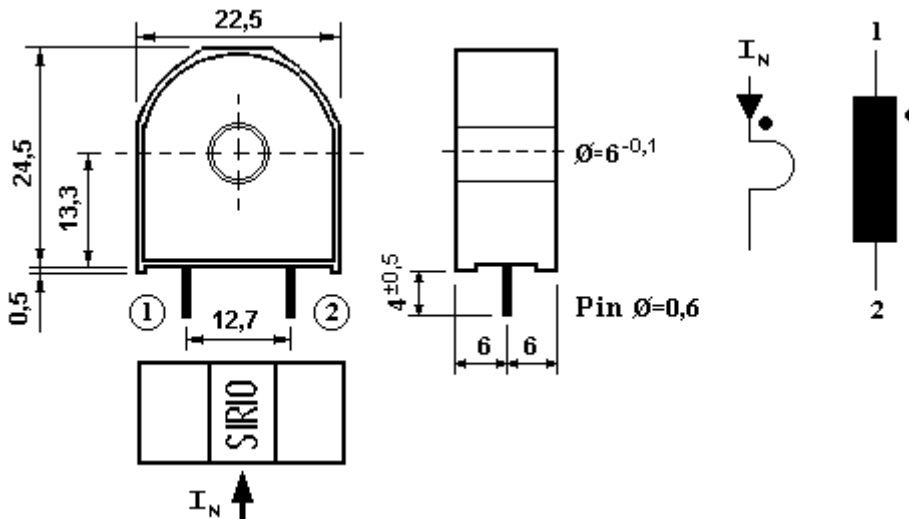
**Technical specification: 150810**  
**Specifica Tecnica:**

Drawing code: DT01  
 Codice disegno:  
 Sheet N° 1/1  
 Foglio:

Ordering code: **150810-**  
 Codice d'acquisto:

[www.sirio-ic.it](http://www.sirio-ic.it)

TA for precision measurements applications  
 TA di precisione per applicazioni di misura



Values in mm - Misure espresse in mm

<b>Rated current</b> Corrente nominale	50 Arms (max. 1,4 x 50 A)
<b>Turns ratio</b> Rapporto spire	(1) : 1000
<b>Rated working frequency</b> Frequenza di lavoro nominale	50 ÷ 60 Hz
<b>Secondary winding resistance</b> Resistenza avvolgimento secondario	36 $\Omega$
<b>Load resistance</b> Resistenza di carico	50 $\Omega$
<b>Max. output voltage</b> Tensione max. di uscita	2,5 Vrms
<b>Accuracy (with R=50 <math>\Omega</math>)</b> Errore (con R=50 $\Omega$ )	$\leq 1\%$
<b>Phase displacement (with R=50 <math>\Omega</math>)</b> Sfasamento (con R = 50 $\Omega$ )	$\leq 2^\circ$
<b>P/S insulation voltage</b> Tensione di isolamento P/S	4,2 kVrms 50 Hz 1'
<b>Operating temperature</b> Temperatura operativa	-25 $^\circ\text{C}$ ÷ +85 $^\circ\text{C}$

**Final Inspections:**

Parametri Garantiti al Collaudo:

N°	Parameters Parametri	Values Valori	U.M.	Limits Limiti	Type of inspection Tipo di ispezione
1	Turns ratio Rapporto spire	1 : 1000		O.k.	100% of pieces 100% dei pezzi
2	Polarity Polarità			O.k.	100% of pieces 100% dei pezzi

Rev.: 01

Date: 25-3-2009  
 Data:

Prepared  
 U.T.

G. Repato

Checked  
 C.Q.

A. Renucci

Approved  
 Visto

M. Fini